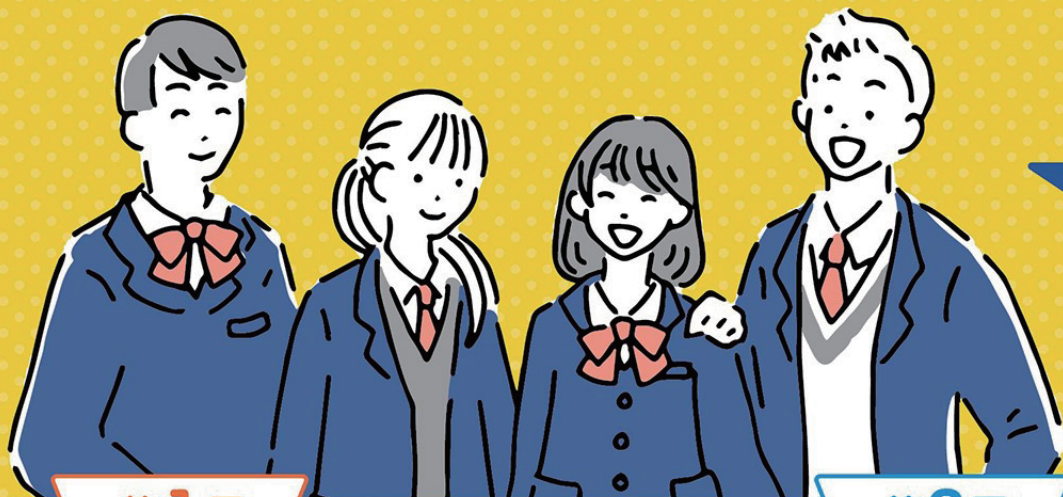


進路相談フェア

学校生活に悩みを抱えるあなたのための「もうひとつの進路相談会」



あなたにぴったりの高校選び

個別
相談会

入退室自由

第1回

7/30(土) 11:00-15:30

会場：土浦市亀城プラザ

第2回

7/31(日) 11:00-15:30

会場：ワークプラザ勝田

参加校一覧

学校名	第1回	第2回
翔洋学園高等学校	●	●
明秀学園日立高等学校		●
水戸平成学園高等学校		●
鹿島学園高等学校	●	
つくば開成高等学校	●	

学校名	第1回	第2回
土浦日本大学高等学校	●	●
第一学院高等学校 高萩校		●
ルネサンス高等学校	●	●
わせがく高等学校		●

●新型コロナウイルス感染拡大を防ぐため、ご来場の際はマスクをご着用いただき、手指の消毒、手洗い、うがいの励行など、各自でも十分な予防対策をお願いします。

●新型コロナウイルス感染拡大に伴い開催を中止または変更する場合がございます。その場合は、当会ホームページにてお知らせします。

●下記に該当する方のご来場は出来ません。

・37.5℃以上の発熱がある方や、体調がすぐれない方(味覚・嗅覚異常を含む)・新型コロナウイルス感染症陽性者との濃厚接触がある方・過去14日以内に、政府から入国制限、入国後の観察期間を必要とされている国・地域等への渡航、並びに当該在住者との濃厚接触がある方

茨城県通信制高等学校等連絡協議会事務局

☎ 029-302-3711

受付時間：[平日]AM10:00~PM5:00

進路相談フェアや
本会の情報は
HPをご覧ください
<http://ibatsuren.org>



アクセス

【第1回】7/30(土)

土浦市亀城プラザ

〒300-0043

茨城県土浦市中央2丁目16-4



- JR常磐線 土浦駅西口より徒歩約15分
- JR常磐線 土浦駅西口より車で約5分
- 土浦駅西口バス乗り場4・5・6番より乗車
「亀城公園前」下車
 - 土浦駅西口バス乗り場3番より
「まちづくり活性化バス キララちゃん」に乗車
「亀城公園前」下車



【第2回】7/31(日)

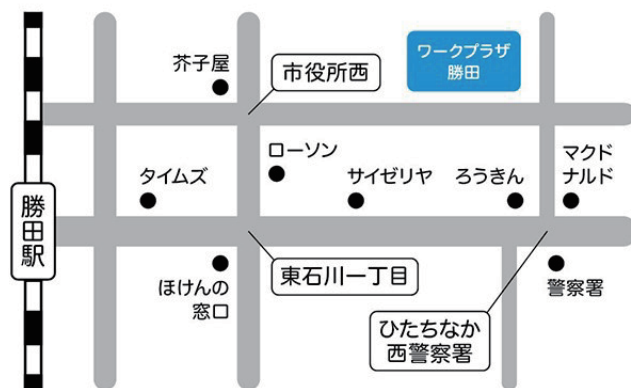
ワークプラザ勝田

〒312-0052

茨城県ひたちなか市東石川1279



- JR常磐線 勝田駅東口より徒歩約20分
- JR常磐線 勝田駅東口より車で約5分
- 勝田駅東口バス乗り場1番より
「スマイルあおぞらバス」に乗車
「ワークプラザ」下車



茨城県通信制高等学校等連絡協議会加盟校

学校名	拠点校所在地	電話
翔洋学園高等学校	日立市大みか町4-1-3	0294-27-1101
明秀学園日立高等学校	日立市神峰町3-2-26	0294-25-1556
水戸平成学園高等学校	水戸市根本2-545	029-300-5777
鹿島学園高等学校	鹿島市田野辺141-9	0299-85-2020
つくば開成高等学校	牛久市柏田町3315-10	029-872-5532
土浦日本大学高等学校	土浦市右舂1521-1	029-893-3030
第一学院高等学校 高萩校	高萩市赤浜2086-1	0293-20-5800
ルネサンス高等学校	久慈郡大子町大字町付1543	0295-76-8031
わせがく高等学校	水戸市宮町1-3-38	029-233-7023
晃陽学園高等学校	古河市東1丁目5-26	0280-31-5455